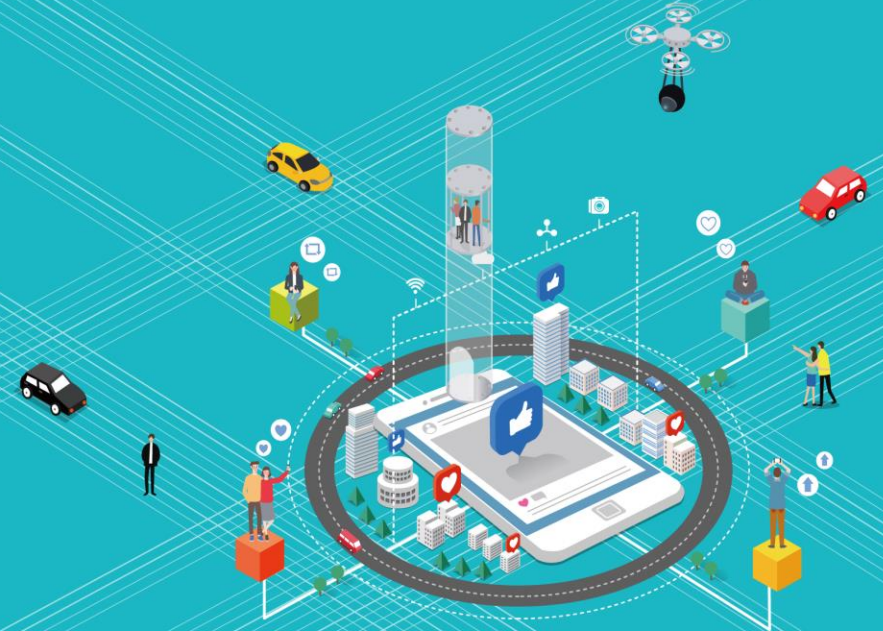


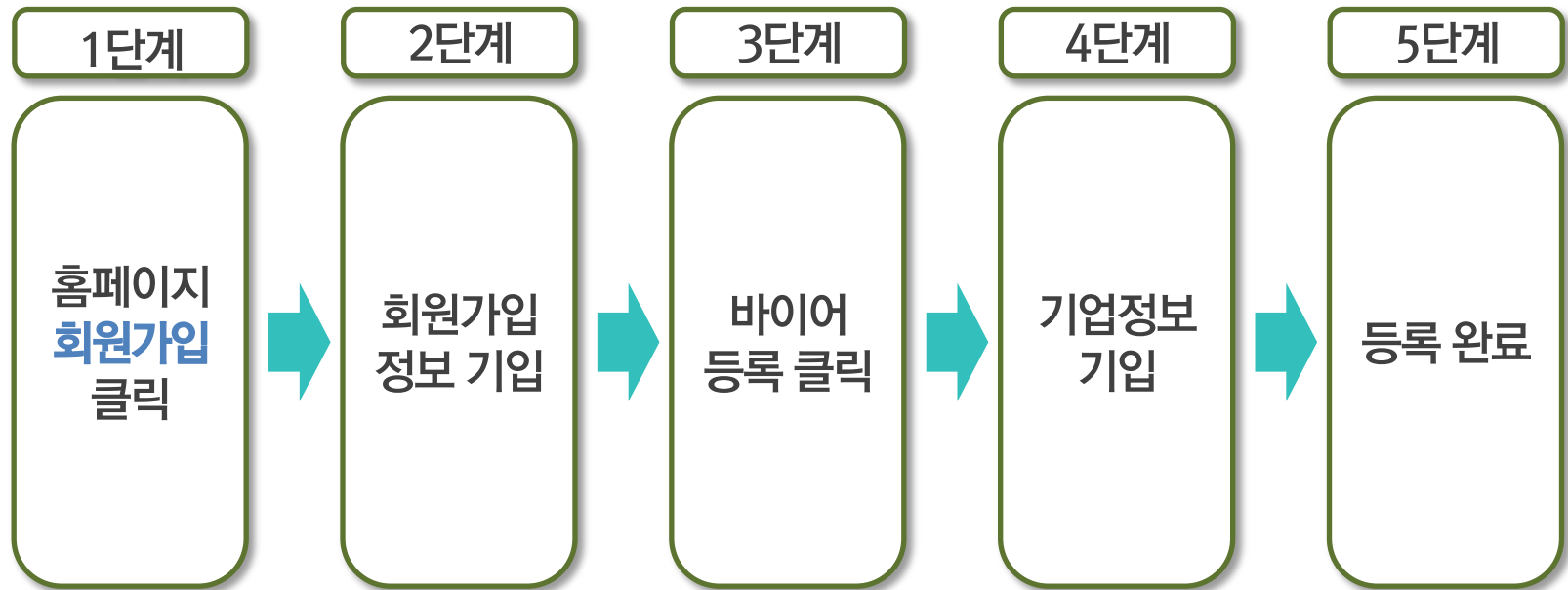
바이어 등록방법

스마트국토엑스포 사무국



바이어 등록 진행 흐름도

전시사 담당자와 비즈니스 미팅을 진행하고 싶으신 분께서는 홈페이지에서 회원가입 및 로그인 후 바이어로 신청하여 주시기 바랍니다.



1. 회원가입

—
회원가입

회원가입

HOME > 회원가입

● 2018년 7월 이전에 회원 가입하신 분들은 재가입하여 주십시오.

| 개인정보 수집 및 이용에 대한 동의

스마트국도엑스포사무국은 회원가입 및 각종 서비스의 제공을 위해 최초 회원가입 시아래와 같은 최소한의 필수정보와 선택정보를 수집하며 다음의 목적을 위해 활용합니다.

■ 개인정보의 수집 및 이용목적

1) 서비스 제공에 관한 계약 이행

- 콘텐츠 및 자료 제공

2) 회원 관리

- 회원제 서비스 이용에 따른 본인확인, 불량회원의 부정 이용 방지와 비인가 사용 방지, 가입 의사 확인, 불만처리 등 민원처리

3) 마케팅 및 광고에 활용

- 이벤트 등 광고성 정보 전달, 접속 빈도 파악 또는 회원의 서비스 이용에 대한 통계

4) 스마트국도엑스포 행사 관련 정보 활용

- 비즈니스 미팅 신청자에 한하여 전시사 또는 바이어에게 미팅 주선 시 필요 정보 제공

- 행사 참가 신청 시 명찰 출력용

개인정보 수집 및 이용에 대한 안내를 확인하였으며, 개인정보 제공에 동의합니다.

동의 및 회원가입

2. 회원가입 정보 기입

회원가입

회원가입

HOME > 회원가입

○ 회원가입

아이디*	<input type="text"/>	<input type="button" value="아이디 중복체크"/>	
비밀번호*	<input type="text"/>	비밀번호 확인*	<input type="text"/>
성명(국문)*	<input type="text"/>	국가*	대한민국 ▼
영문 이름 (First Name)*	<input type="text"/>	영문 성 (Last Name)*	<input type="text"/>
소속 구분*	<input type="radio"/> 정부/산하기관 <input type="radio"/> 산업계(공간정보 관련 기업) <input type="radio"/> 산업계(일반 기업) <input type="radio"/> 연구기관 <input type="radio"/> 학계(대학원생 이상) <input type="radio"/> 학생(대학생 이하) <input type="radio"/> 기타		
소속(국문)*	<input type="text"/>	소속(영문)*	<input type="text"/>
부서(국문)	<input type="text"/>	부서(영문)	<input type="text"/>
직위(국문)*	<input type="text"/>	직위(영문)	<input type="text"/>
전화번호*	<input type="text"/>	휴대폰*	<input type="text"/>
이메일*	<input type="text"/>		
E-mail 마케팅 정보 수신 동의*	<input type="radio"/> 수신동의 <input type="radio"/> 동의 안함 ※ 각종 이벤트는 마케팅정보 수신 동의하신 분들만 참석하실 수 있습니다.		

3. 바이어 등록 클릭

회원가입 완료

회원가입 완료

HOME > 회원가입 완료



홈페이지 회원가입이 완료 되었습니다.

2018 스마트국토엑스포 참가 등록을 하실 분은 아래 등록 버튼을 눌러주세요.

※ 참가신청 후 추가신청과 정보 수정은 '마이페이지'에서 진행됩니다.

- 참가희망업체 등록 : 전시참가 기업/기관 및 일반 기업으로 비즈니스 미팅 참여를 원할 경우
- 바이어 등록 : 전시 참가 기업/기관 담당자들과 비즈니스 미팅을 원할 경우
- 일반 참관 등록 : 전시관 참관 또는 컨퍼런스 참가를 원할 경우

참가희망업체 등록

바이어 등록

일반 참관 등록

4. 기업기본정보 등록하기

참가 신청
숨 마이페이지 홈

- 나의 전시 정보
- 나의 상담 정보
- 참가 신청**
- 상담 신청
- 시간표 설정
- 신청 현황
- PSA 메일함
 - 수신메일
 - 발신메일
- 회원정보 수정

개인정보 수집 및 이용에 대한 동의

Home > 마이페이지 > 참가 신청 > 개인정보 수집 및 이용에 대한 동의

STEP.1
참가 신청

STEP.2
개인정보 활용 동의

STEP.3
상담회 신청 정보

회관제 거머-이용에 대한 안내, 회원의 주요 이용 금지사항, 기업 소개, 기업 소개, 기업 소개 등 민원처리
마케팅 및 광고에 활용
- 이벤트 등 광고성 정보 전달, 접속 빈도 파악 또는 회원의 서비스 이용에 대한 통계

수집하는 개인정보 항목

회사는 회원가입, 상담, 서비스 신청 등등을 위해 아래와 같은 개인정보를 수집하고 있습니다.

수집항목 : 이름, 회사명, 회사 홈페이지, 회사주소, 업종, 로그인ID, 비밀번호, 휴대전화번호, 이메일, 접속 로그, 쿠키, 접속 IP 정보, 기업소개, 2017년 매출액, 설립연도, 직원수 등

개인정보 수집방법 : 홈페이지(http://www.smartgeoexpo.kr) 회원가입

개인정보의 보유 및 이용기간

최소한 개인정보 수집 및 이용목적이 달성된 후에는 예외 없이 해당 정보를 지체 없이 파기합니다.

개인정보 수집 및 이용에 대한 안내를 확인하였으며, 개인정보 제공에 동의합니다.

기업기본정보 등록하기

취소

5. 등록 완료



마이페이지

🏠 마이페이지 홈

📅 나의 전시 정보 ▾

👁 나의 상담 정보 ▾

📝 참가 정보

🔍 상담 신청

📅 시간표 설정

🕒 신청 현황

✉ PSA 메일함

📬 수신메일

📬 발신메일

👤 회원정보 수정 ▾

스마트국토엑스포님 환영합니다!

상담회 참가 정보

Smart Geospatial Expo (스마트국토엑스포)

대표자명: 스마트

주소: (48757) 부산광역시 동구 성남로 9 (좌천동), ☐

담당자: 스마트국토엑스포, 010-4224-1814, 010-4224-1814, victoria.lim@ezpmp.co.kr

감사합니다

2018 스마트국토엑스포 사무국

우) 13637 경기도 성남시 분당구 성남대로 54번길 3
NH오리사옥 8층

Tel : 031-738-4746~9

E-mail : exhibit@smartgeoexpo.kr

Web : www.smartgeoexpo.kr

